

期間 平成28年5月11日(水)～16日(月) ※最終日は午後5時にて閉場

場所 A館7階催事場

開運
なんでも鑑定団
でおなじみの
安河内 真美
来場!
5月13日(金)
午後2時～4時



安河内 真美 (やすこうち・まみ)

福岡県生まれ。上智大学外国語学部ロシア語学科卒業。古美術店「ギャラリーやすこうち六本木」「ギャラリーやすこうち小倉」を運営するとともに、1996年からテレビ番組「開運!なんでも鑑定団」(ぎふちゃん)で屏風や掛け軸など日本画を鑑定している。

吉祥の掛け軸「風香」

安河内真美の提案する
寛ぎを知る大人の「につぼん美」ふうが

「風香」は、布と画の「布画」からイメージした名です。著名な日本画家や新進気鋭の画家の方たちに絵を描いていただき、その作品に関連を持つ着物や羽織の布で、表具をしました。美しい日本の画を、古布の持つ楽しく豊かな世界と共に、お楽しみいただきたいと思います。



須藤 和之
「秋麗図」
総丈119.8×28cm

拡大図

庄司 竹真
「江戸の秋図」
総丈125.5×30cm



拡大図

後藤 順一
「瑞鳥図」
総丈117.3×28cm



拡大図

佐藤 芽実
「実り図」
総丈119×28cm



拡大図

岐阜の作家

前田 青都
「鶺鴒」
41.8×53.1cm
絹本・共箱・東美鑑



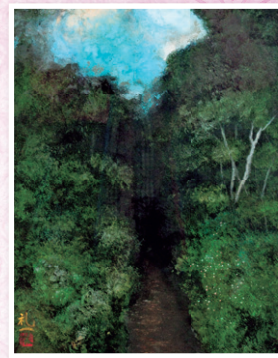
加藤 東一
「篝火(2雙)」
12号



川合 玉堂
「雪欄買魚」
37.2×51.2cm
絹本・共箱・東美鑑



川合 玉堂
「帰漁」
37.7×52.3cm
額装 絹本・共箱・東美鑑



土屋 礼一
「小路」
6号

大橋 翠石
「猛虎之図」
44.3×51.5cm
絹本・共箱・東美鑑



熊谷 守一
「蟻」
40.5×31.5cm

日本画・洋画



柳沢 正人
「宮殿の月」
10号



大山 忠作
「赤富士朝陽」
8号



中島 千波
「水仙」
6号



片岡 鶴太郎
「もみじ」
軸装 扇面 46.8cm
絹本・共箱



絹谷 幸二
「蒼天旭日ヴェネツィア」
6号



上村 淳之
「雪野」
6号



伊藤 小坡
「麗春」
軸装 50.8×45.5cm
絹本・共箱



千住 博
「霧の朝」
4号